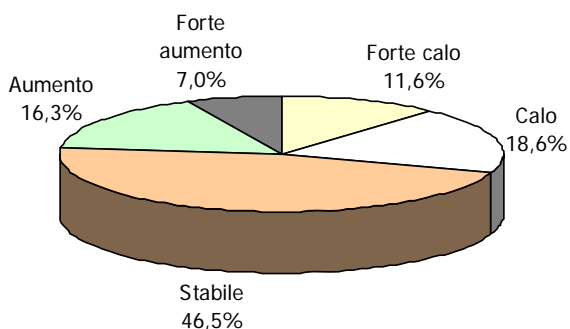
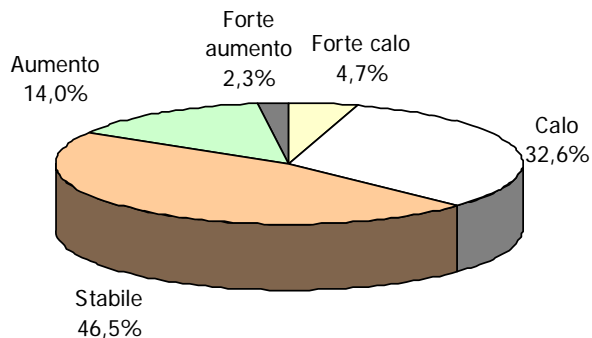


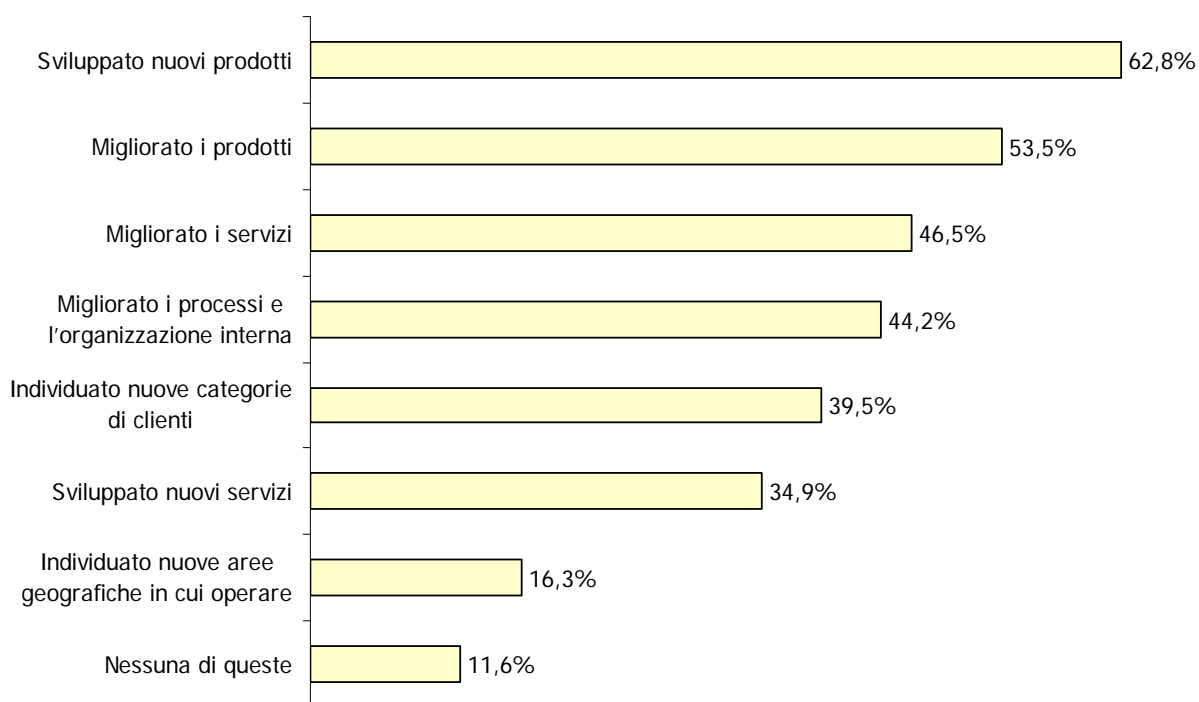
Rispetto all'ultimo semestre 2010, com'è andato il primo semestre 2011?



Rispetto al primo semestre 2011, come prevedi possa andare il secondo semestre 2011?



Quali di queste iniziative hai intrapreso nel primo semestre 2011 ?



E' stata verificata una correlazione positiva tra indici di soddisfazione e andamento del fatturato, nonché tra indici di innovazione e sentiment. Ciò significa che gli operatori che hanno innovato di più sono anche coloro che registrano il miglior andamento e prevedono i migliori risultati.