

## Debutta la kermesse alla Fiera dal 7 al 9 giugno prossimi. Accordo di partnership siglato lo scorso settembre per una primizia assoluta

# Tra moda e gemme un matrimonio solido, tutte le novità a Rimini

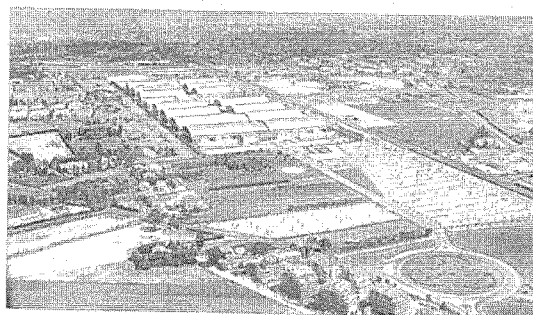
RIMINI - Se c'è un trend che connoterà la moda estiva in maniera incisiva e originale, questo è l'uso che gli stilisti hanno fatto delle gemme intrecciandole indissolubilmente con abiti e accessori, riciclandoli. Un connubio, quello tra moda e gioielleria, che non è certo dell'ultima ora. Ciò che cambia rispetto al passato è in fondo il 'ruolo' che giocano i gioielli. Ovvero non più solo ed esclusivamente esornativo, decorativo e finalizzato a impreziosire l'abito. Ora le gemme sono parte integrante. Danno forma luce e calore alla moda. E questo non deve stupire perché i fashion designer ci hanno abituati ormai a una commistione di stili a 360 gradi, dove si fa labile la distinzione tra materia e forma. Anzi dove una si sostanzia nell'altra. Innanzitutto, l'estate alle porte offre un vero e proprio trionfo del colore. Rubini, ma anche tormaline, quarzi, giallo citrino, rosa ametista. Gemme che tornano in voga insieme all'oro rosa, ma anche tagli e forme più moderne richiedono contrasti netti di



Preziosi in lavorazione

colore e grafismi che si creano con l'utilizzo ora di gemme colorate, come il corallo o il turchese, ora nella contrapposizione, ad esempio, di diamanti neri e diamanti bianchi, ma anche di oro e acciaio. E di tutto

questo darà conto la manifestazione che è pronta ad aprire i battenti a Rimini, dal 7 al 9 giugno, 'Gem World'. La scelta del versante Adriatico per il nuovo format della kermesse dedicata al mondo delle gemme non è casuale: la collocazione geografica ne fa uno sbocco naturale sui mercati di tutta Europa. Rimini è da sempre la capitale estetica della east coast italiana, luogo di riferimento per nuovi stili e nuovi scenari di costume, sensibile nei confronti delle nuove tendenze stilistiche. La città, inoltre, è sede storicamente legata alla famosa 'via dell'ambra', l'antico percorso commerciale che collegava il mondo transalpino con il mare e la zona carsica: molti sono stati, infatti, i ritrovamenti di gemme e smalti in ambra nella città. Insomma, una nuova sfida per il polo riminese, frutto di un accordo di partnership siglato con Assogemme lo scorso settembre, nuova associazione di categoria che riunisce oltre cinquanta tra le più importanti e stimatissime aziende di commercializzazione



La Fiera di Rimini ospiterà l'evento

Foto archivio Raggi

di materie prime per la gioielleria (tra cui Cesari & Rinaldi, Gorgogione, Signity - gruppo Swarovski) per dar vita a 'Gem World', format inedito nel panorama fieristico italiano. In Italia, infatti, esistono im-

portanti eventi dedicati al gioiello, incentrati sul prodotto finale ottenuto dalla lavorazione dell'oro, o di altri metalli nobili, con le gemme, ma non esistono kermesse dedicate esclusivamente a queste ultime.